

# COMMENT VERSER LA TAXE D'APPRENTISSAGE À UN DIPLÔME DE LA FACULTÉ DES SCIENCES D'ORSAY



Adressez-vous à un organisme collecteur répartiteur de la Taxe d'Apprentissage (OCTA) de votre choix ; il vous fournira un bordereau de versement had oc.

Reportez-vous à la notice ci-jointe pour remplir ce bordereau.

Dans le même temps, envoyez le formulaire d'annonce de versement ci-joint à l'adresse indiquée.  
Ce formulaire peut être rempli en ligne à l'adresse : [http://www.sciences.u-psud.fr/fr/la\\_faculte/taxe\\_d\\_apprentissage.html](http://www.sciences.u-psud.fr/fr/la_faculte/taxe_d_apprentissage.html)

Une question ?  
Besoin d'aide pour remplir vos documents ?  
**Contactez-nous !!!**



## VOS CONTACTS :

Mission relations entreprises / apprentissage  
tél. : 01 69 15 76 48 ou 01 69 15 77 37

[entreprise.sciences@u-psud.fr](mailto:entreprise.sciences@u-psud.fr)

<http://www.sciences.u-psud.fr/fr/>



La Faculté des Sciences d'Orsay, de renommée internationale pour ses recherches, est également reconnue pour la qualité de ses enseignements.

Créée il y a plus de 50 ans, la Faculté des Sciences d'Orsay de l'Université Paris-Sud accueille aujourd'hui environ 9 000 étudiants dans un site remarquable par la qualité de son environnement au sein d'un cadre naturel qui offre aux étudiants des conditions d'études particulièrement favorables.

La Faculté des Sciences forme des étudiants dans les domaines de recherche développés dans ses laboratoires. Ces futurs diplômés seront des moteurs en recherche fondamentale, incontournable pour l'avenir de notre pays, et en innovation technologique, indispensable au vu des enjeux socio-économiques français et internationaux. C'est dans ce contexte que la Faculté des Sciences d'Orsay a fortement contribué à la création des doctorats et des masters de l'Université Paris Saclay, qui présente aujourd'hui une offre de formation de niveau Bac+5 et Bac+8 cohérente et commune à l'ensemble des Universités et des Grandes Ecoles réunies sous la bannière Saclay.

Les formations Licence de la Faculté des Sciences apparaissent comme un élément structurant de notre politique de formation avec un fort accompagnement pédagogique, une orientation active tout au long de la licence et le développement de nouvelles sorties qualifiantes en particulier par la voie de l'apprentissage.

Par le versement de la taxe d'apprentissage, ressource essentielle pour renouveler en permanence le matériel pédagogique, vous participez à l'amélioration et à la modernisation de nos offres de formations.

Pour développer un partenariat privilégié, l'ensemble des équipes pédagogiques et moi-même sommes à votre disposition afin de construire ensemble un parcours complet de collaboration depuis vos projets d'innovation jusqu'au recrutement et la formation de vos salariés. À ce titre, notre chargée de mission pour les relations avec les entreprises, Mme Sylviane LIOTENBERG, reste à votre écoute pour répondre à vos questions, mais également pour vous rencontrer et mettre en place des actions personnalisées de partenariats.

Je vous remercie de votre collaboration et de votre soutien.

**Sylvie RETAILLEAU**  
Doyen de la Faculté des Sciences d'Orsay

## CONTACTS

**Sylviane LIOTENBERG**  
chargée de mission relations entreprise/apprentissage  
tél. : 06 24 71 19 30

UNIVERSITÉ  
PARIS  
SUD

FACULTÉ  
DES SCIENCES  
D'ORSAY

université  
PARIS-SACLAY

# Construisons l'avenir ensemble

## Taxe d'Apprentissage

[www.sciences.u-psud.fr](http://www.sciences.u-psud.fr)

Par votre engagement à nos côtés,  
vous soutenez la professionnalisation et l'insertion  
professionnelle de nos étudiants

Conception graphique : ANNE VANBIERVILLET © Service communication de la Faculté des Sciences d'Orsay. CREDITS PHOTOS : Faculté des Sciences d'Orsay



## ENGAGEZ-VOUS

dans la dynamique de partenariat  
Université/Monde socio-économique

## INVESTISSEZ

dans les innovations pédagogiques

## SOUTENEZ

nos investissements pour de nouveaux  
équipements et matériels scientifiques

## PARTICIPEZ

à la formation de vos futurs collaborateurs

# NOS ATOUTS

## LES FORMATIONS ÉLIGIBLES à la taxe d'apprentissage

## LA FACULTÉ DES SCIENCES en chiffres

### ÉTUDIANTS ET PERSONNELS

↗9000 étudiants

↗1600 enseignants, enseignants-chercheurs et chercheurs

↗400 thèses de doctorat soutenues chaque année

↗1600 personnels techniques et administratifs

### ENSEIGNEMENT

↗6 départements d'enseignement

↗1 DEUST

↗6 Licences

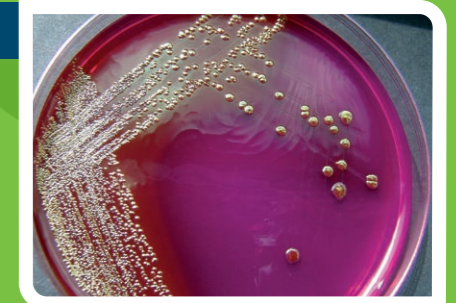
↗6 Licences Professionnelles

↗23 mentions de Master

### RECHERCHE

↗13 écoles doctorales

↗42 instituts et laboratoires de recherches



La Faculté des Sciences offre un éventail complet de **formations fondamentales et professionnalisantes : DEUST, Licence, Master et Doctorat**. Nos Masters et Doctorats sont intégrés dans l'Université Paris Saclay. Elle propose des **formations ouvertes à l'international** et soutient fortement la mobilité des étudiants afin qu'ils suivent une partie du cursus dans des **universités étrangères** ou qu'ils **réalisent un stage** dans des structures publiques ou en entreprise.



# INNOVER

- Bio-informatique
- Biologie-Santé
- Chimie
- Informatique
- Sciences de la Terre
- Mathématiques
- Environnement, Biodiversité, Ecologie
- Physique, Mécanique, Electronique
- Génie des procédés et bio-procédés
- Matériaux

Pour consulter l'offre de formation : <http://www.sciences.u-psud.fr/fr/formations.html>



## La qualité de nos formations...

Au sein de l'Université Paris-Sud, la **Faculté des Sciences d'Orsay** forme **9000 étudiants par an** dans ses départements de **Biologie, Chimie, Informatique, Mathématiques, Physique, Sciences de la Terre**. Les enseignements dispensés par les enseignants-chercheurs de nos laboratoires de recherche, garantissent un savoir et un savoir faire de nos étudiants au plus haut niveau. Avec une **offre étendue de formations en apprentissage** et le développement d'enseignements tournés vers la connaissance de l'entreprise, la **professionnalisation de nos formations** est au cœur de notre action.



## ... adossées à une recherche d'excellence

La **recherche, pluridisciplinaire et interdisciplinaire**, réalisée à la Faculté des Sciences, couvre l'ensemble des disciplines. La Faculté est impliquée dans les grands **enjeux scientifiques actuels et futurs** en conduisant non seulement des **recherches fondamentales de très haut niveau**, mondialement reconnues, mais également en s'engageant dans une recherche appliquée en lien étroit avec la valorisation des résultats.

# EXCELLENCE

